

## تقرير العمل بدير البلاص لمكتب تفتيش قنا

بدأ صندوق التراث والآثار المصرية القديمة بالتعاون مع الجامعة الأمريكية بالقاهرة، تحت إشراف كل من بيتر لوكوفارا ونيكولاس ر. براون، العمل بموقع دير البلاص في ٤ يناير ٢٠٢٥ الذي استمر حتى ٤ فبراير ٢٠٢٥. وبمساعدة مكتب التفتيش بقنا ووزارة السياحة والآثار، واصلنا جهودنا لحماية المدينة المركزية لسقن رع ثانياً وأحمس وترميمها. ومن هنا نستمر في العمل على تطوير الاستراتيجيات لحماية الموقع والحفاظ عليه وإدارته، من أجل الحفاظ على الآثار وتثبيتها وترميمها بشكل محدود. وبالإضافة إلى ذلك، نعمل على استكمال تسجيل المناطق الأصلية التي تم التنقيب فيها بواسطة بعثة جورج أ. رايزنر، وكذلك المناطق المهددة في إثر توسع قرية دير الغربي الحديثة وتطوير طريق الصحراء الغربية إلى جهة الغرب.

### إدارة الموقع وصيانته:

وقد استشير نيكولاس براون عبد الرحمن عفون من محافظة قنا في رسم الحدود المناسبة للقصر الشمالي من أجل بناء المخطط للحواجز الوقائية حوله. ونحن نسعى من خلال العمل مع مسؤولين من قنا إلى ضم منطقة لا تنتمي لأرض الآثار إلى الموقع الأصلي. وتقع هذه المنطقة شمال شرق القصر الشمالي وتشمل بقايا أثرية تعود إلى العصور القديمة المتأخرة (العصر البيزنطي)، بالإضافة إلى كوم يحتوي على رواسب فخارية فرعونية على السطح وهياكل من الطوب اللبن مرئية في بعض المقاطع الجانبية من عمليات الحفر غير المشروعة. ونأمل أن نضيف هذه المنطقة إلى الموقع من أجل الحفاظ على البقايا الأثرية التي لا تزال موجودة للدراسة المستقبلية.

وتواصل البعثة جهودها لبناء جدار ترسيم حول "القصر الشمالي" لحماية المنطقة الأثرية من المزيد من التوسع الحضري. ونقوم بالعمل مع شركة AB for Engineering Works في قنا لإنهاء تقرير السلامة المعمارية وتقديمه إلى مكتب تفتيش قنا لاستخراج الأذن الرسمية من المكتب المعماري في محافظة قنا كي تتمكن من بناء الجدار خلال موسم العمل القادم. بالإضافة إلى منزل الحارس الحالي بموقعنا في "القصر الجنوبي"، تخطط البعثة لبناء منزل حارس للموقع في الشمال بالقرب من "القصر الشمالي" والضاحية الشمالية.

وقد أعلنت البعثة عن اكتمال تصنيع اللافتات الخاصة بالموقع لتثبيتها في المنطقة. وهذه اللافتات المكتوبة باللغتين العربية والإنجليزية تغطي نظرة عامة لاثنتين من المعالم الأثرية الرئيسية في الموقع: "القصر الشمالي" و"القصر الجنوبي". وقد عملنا مع زملائنا في وزارة السياحة والآثار بالقاهرة لتصميم اللافتات وتنسيقها وفقاً لإرشادات الوزارة، وقد طبعت تلك اللافتات وتم تخزينها في القاهرة نظراً لاستمرار جهود التنقيب والتوثيق، وكذلك عمليات الترميم الجارية في المناطق التي نود تثبيت اللافتات فيها، مما اضطرنا معه إلى تأجيل تثبيتها إلى العام المقبل.

## الأعمال الأثرية:

تمكنا من مواصلة العمل على مسح وتنظيف وتوثيق وترميم القصر الشمالي بمساعدة أخصائي الحفاظ على الطوب اللبن أحمد محمد عبد الجواد رفاعي وخبيرة العصور القديمة المتأخرة (العصر البيزنطي) جيليان بايك. وشمل ذلك تنظيف وتغطية وملء بعض أساسات الخزائن مما يمنع إلقاء القمامة هناك. وأخيراً استعادة أساسات الخزائن الأصلية ارتفاعها الأصلي لتكون منصة للزيارات السياحية. كما نقوم بإعادة بناء الجدار الأصلي للقصر ليكون بمثابة حاجز وقائي للهيكل، وسيساهم هذا في ترسيم المنطقة الأثرية. وقد بدأنا في بناء جدار وقائي حديث بجوار الجدار الأصلي للقصر. ومن المعروف أن هناك بعض الإضافات الرومانية القبطية للقصر الشمالي التي قامت جيليان بايك بدراستها وبحثها بدقة للوصول إلى فهم أفضل للاستيطان اللاحق للهيكل. وبالإضافة إلى ذلك، قامت جيليان بايك بتوثيق شقف فخارية تم جمعها من المنطقة لنشر بياناتها.

وفي المنازل القديمة الواقعة إلى الغرب من "القصر الشمالي"، واصل حسن الزاوي و أنا أوليفيرا التنقيب في "المنازل" E و F و G، بما في ذلك مخزن غلة محفوظ جيداً بجوار "المنزل" E. وبمجرد تطهير هذه الهياكل ورسم خرائطها بالكامل، سيتم ترميمها جزئياً لحمايتها من توسع المقبرة الحديثة. وخلال موسم يناير ٢٠٢٥، بدأ الفريق في إنتاج الطوب الطيني الأصغر حجماً والحديث لاستخدامه في ترميم وحفظ "المنزل" F في موسم العمل المستقبلي بالموقع.

بالإضافة إلى ذلك، ففي منطقة الوادي الشمالي، قمنا بإزالة الرديم التي كان بالمنطقة على مساحة واسعة (حوالي ١٩٢٥ متراً مربعاً) وعثرنا على هياكل من الطوب اللبن أكثر مما وجد سابقاً. وقد عمل كل من: ماتي تيشينديلان، وكريم العبيطة، وسارة أحمد عزيز، ووليد حواتكي، وفيكتوريا شكسبير على تنظيف ورسم خرائط الهياكل، بينما قامت بيتينا بدر وكليز ماليسون بمعالجة البقايا الفخارية والنباتية بالموقع.

وأخيراً، أجرينا بعض أعمال الصيانة "للقصر الجنوبي"، الذي تم ترميمه في عام ٢٠٢٣. وشملت أعمال الصيانة تنظيف للزوايا الشمالية والجنوبية لواجهة "التراس العلوي"، بالإضافة إلى تنظيف أرضية الجص الطيني في "التراس السفلي". وقد تم توثيق كل هذا العمل من قبل مساح الموقع لدينا، بيت كوليه استعداداً لنشر تقريرنا الأولي القادم عن "القصر الجنوبي" في ديسمبر ٢٠٢٥. ويعمل بيت كوليه على استكمال خريطة جديدة لدير البلاص ستساهم في دعم جهودنا المشتركة مع مكتب تفتيش قنا لحماية الآثار في المنطقة. وسيتم نشر الخريطة في تقاريرنا المستقبلية عن الموقع التي ستوضح عملنا في المنطقة.

## نقل مخزن قنا:

في يوم الاثنين الموافق ٣ فبراير ٢٠٢٥ تم نقل ثلاثة قطع أثرية إلى مخزن قفط. وتم تسجيل هذه القطع الأثرية على النحو التالي: (Deir el-Ballas Expedition (DeB)، الأرقام (#) ١٨٧ و ٣٩٦ و ٣٥٥. ويرجى الاطلاع على الملحق المرفق للحصول على صور وقياسات وأوصاف تفصيلية لكل قطعة.

## شكر وتقدير:

ونتطلع إلى التعاون المستقبلي مع مكتب تفتيش قنا ووزارة السياحة والآثار لإيجاد طرق إضافية لحماية هذا الموقع المهم والحفاظ عليه. ونود أخيرًا أن نشكر وزير السياحة والآثار شريف فتحي، والأمين العام للمجلس الأعلى للآثار محمد إسماعيل خالد، ومشرف اللجنة الدائمة للآثار هاني عبد الله الطيب، ومدير عام اللجنة المصرية الأستاذ مصطفى حسين عبد الرحمن، ورئيس قطاع الآثار المصرية محمد عبد البادية، والمدير العام لآثار قنا سيد جاد الرب، والمشرف على الترميم بقنا عبد الرحمن قناوي حسين مبروك، ورئيس البعثات الأجنبية والتنقيب بقنا عمرو جاد الكريم، ومفتشينا أسماء جابر مراد، ومحمد أحمد حسين أحمد، ومحمد محمد شحات شمروخ.



الشكل ١. أعمال الترميم في "القصر الشمالي" والسور المحيط به، للحفاظ على البقايا الأثرية والعمل كحاجز للموقع (تصوير: نيكولاس براون)





الشكل ٢. العمل في المنازل الواقعة شمال "القصر الشمالي" (تصوير: نيكولاس ر. براون)

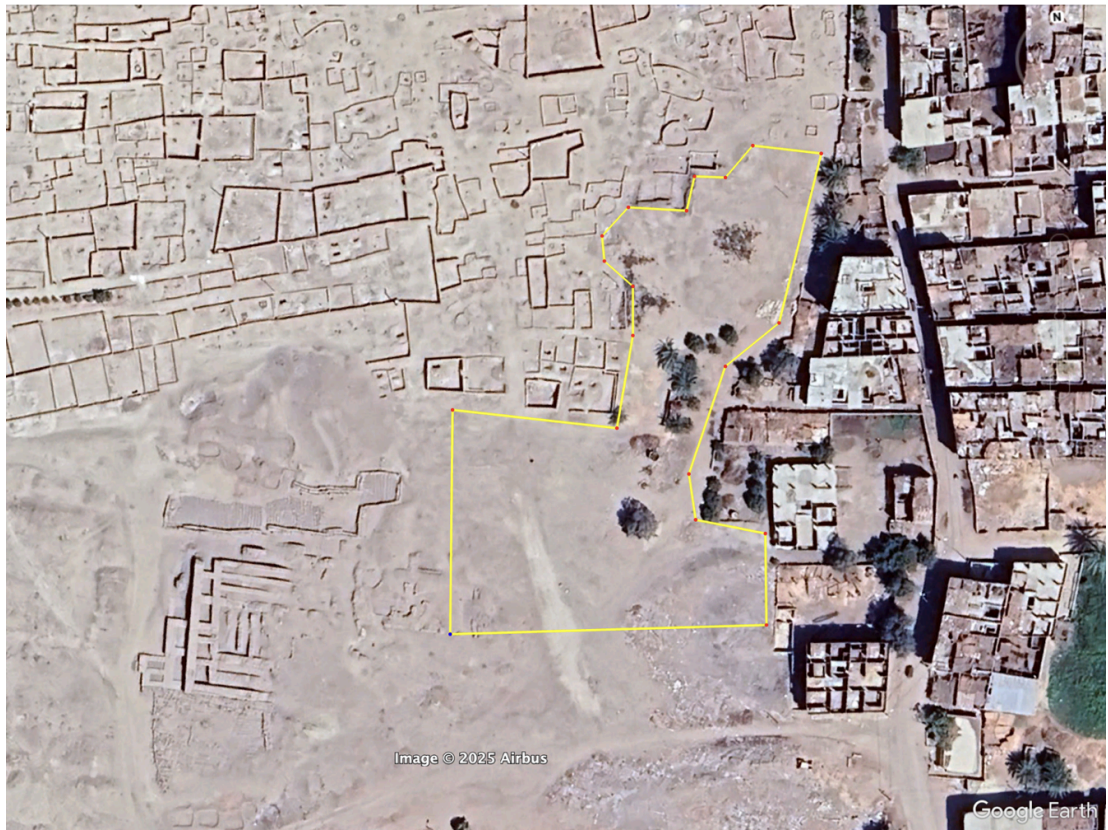


الشكل ٣. العمل في منطقة الاستيطان ب "الوادي الشمالي" (تصوير: نيكولاس ر. براون)

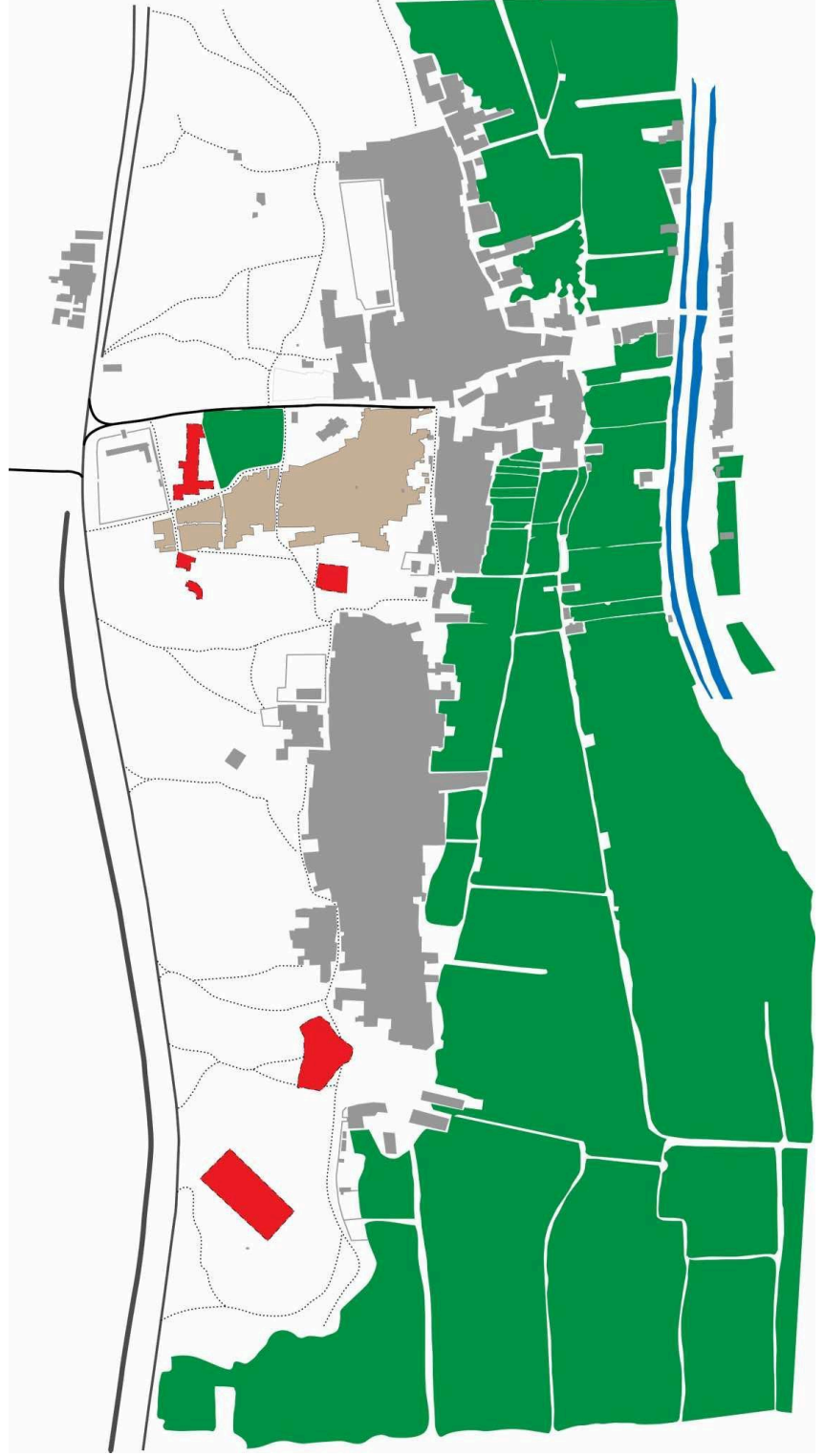




الشكل ٤. "القصر الجنوبي" المُرَّم (تصوير نيكولاس ر. براون)



الشكل ٥. التوسع المقترح للأرض الأثرية شمال شرق "القصر الشمالي" (الصورة من Google Earth)



الشكل ٦. مسودة أولية لخريطة الموقع الجديدة التي أعدها بيت كولىه التي ستوضح مناطق عملنا في دير البلاص منذ

عام ٢٠١٧.



الشكل ٧. لافتة البعثة للقصر الشمالي التي تم طباعتها وتخزينها في القاهرة حتى تتمكن من تثبيتها بالموقع في موسمنا القادم في دير البلاص.



The UCLA logo consists of the letters "UCLA" in a white, bold, sans-serif font, centered within a solid blue rectangular background.

NICHOLAS BROWN &lt;nb4326@g.ucla.edu&gt;

---

## Updated: Completed Signs for American Mission at Deir el-Ballas

---

**NICHOLAS BROWN** <nb4326@g.ucla.edu>

Wed, Jan 22, 2025 at 11:07 AM

To: development@mota.gov.eg, bassem.ibrahim@mota.gov.eg

Cc: Peter Lacovara &lt;lacovara.peter@gmail.com&gt;

Dear Dr. Bassem-

It is my pleasure to write to you to notify you and your colleagues that our signs for Deir el-Ballas are complete. After working with your office to format the panels to your standards, we had the signs printed.

The areas we would like to place the signs are still being excavated and documented. This, along with the late production time of the printing company, has unfortunately caused us to delay their installation. The signs are ready in Cairo and we look forward to installing them at Deir el-Ballas during our 2026 season.

If you have any questions or concerns please do not hesitate to let me know.

Cheers,

Nicholas Brown

Co-Director, the Deir el-Ballas Expedition



NICHOLAS BROWN &lt;nb4326@g.ucla.edu&gt;

---

**Updated: Completed Signs for American Mission at Deir el-Ballas**

---

التطوير المؤسسي - المجلس الأعلى للآثار &lt;development@mota.gov.eg&gt;

Thu, Jan 23, 2025 at 9:58 AM

To: NICHOLAS BROWN &lt;nb4326@g.ucla.edu&gt;, باسم ابراهيم ابراهيم محمد &lt;bassem.ibrahim@mota.gov.eg&gt;

Cc: Peter Lacovara &lt;lacovara.peter@gmail.com&gt;

Dear Dr. Nicolas

I Hope my mail finds you well and sound.

Thank you for your message. It is always a pleasure to cooperate. We are looking forward to seeing the two panels installed in situ next season 2026.

regards.

**General Administration of Services for Touristic, Archaeological Sites and Museums**

Ministry of Tourism &amp; Antiquities

A: Governmental District, New Administrative Capital, Egypt

M: +2 01101010605

E: [Development@mota.gov.eg](mailto:Development@mota.gov.eg)W: [www.egypt.travel](http://www.egypt.travel)[www.egy monuments.gov.eg](http://www.egy monuments.gov.eg)[www.mota.gov.eg](http://www.mota.gov.eg)

---

**From:** NICHOLAS BROWN <nb4326@g.ucla.edu>**Sent:** Wednesday, January 22, 2025 11:07:40 AM**To:** التطوير المؤسسي - المجلس الأعلى للآثار; باسم ابراهيم ابراهيم محمد**Cc:** Peter Lacovara**Subject:** Updated: Completed Signs for American Mission at Deir el-Ballas

[Quoted text hidden]

كشف حصر للدراسة  
البعثة الامريكية التابعة للجامعة الامريكية بالقاهرة

التي تعمل بمنطقة دير البلاص (الدير الغربي) في الفترة من ٢٠٢٥/١/٤ حتى ٢٠٢٥/٢/٢

م	وصف الأثر	المادة	العصر	حالة الاثر	صورة
١	اناء مكسور وفاقد جزء كبير من الأسفل والفوهه	فخار	روماني	سيئة	
٢	جزء صغير ربما يكون تميمة	حجر صابوني	غير معروف	سيئة	
٣	جزء من المعدن ربما يكون مقص	معدن	غير معروف	سيئة	